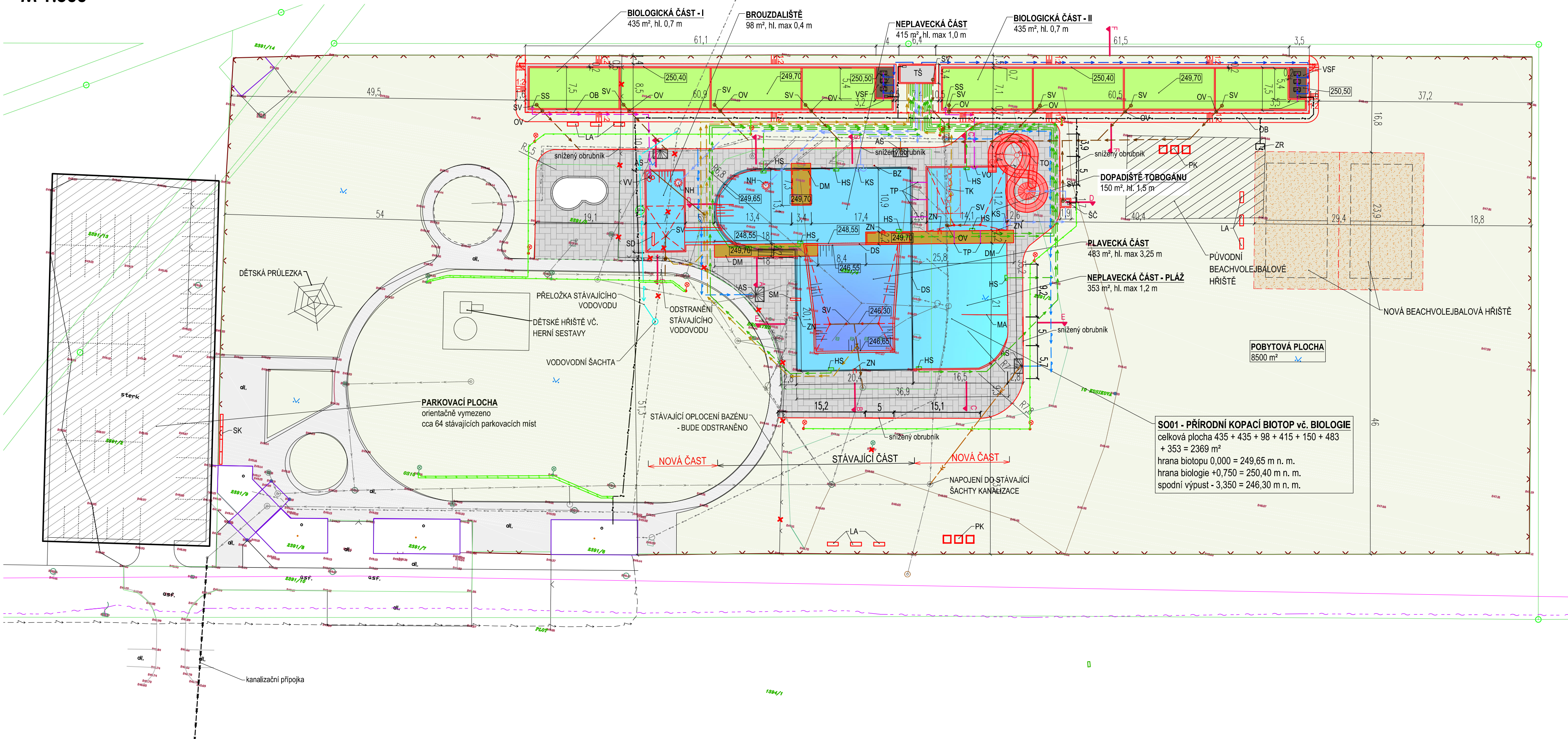


CELKOVÝ SITUAČNÍ VÝKRES
M 1:500



LEGENDA ZKRATEK

AS – areolová sprcha
BZ – bazénový zvedák
DM – dřevěné moře
DS – dřevěná stěna
HS – hladinový skimmer
KS – koš sací
LA – lavice
MA – madlo nerez
NH – nerezový hřib
OB – oplocení biologie
OV – ovládání spodní výpusti
PK – převlékač kabiny (zástěny)
SD – skluzavka dětská
SM – skokanský můstek
VV – vývěr vody mezi soliterními kameny
SV – spodní výpust
SK – stojany na kola
ŠČ – šachta čerpadla – tobožán
TK – tančící kry
TO – tobožán
TP – trubní prostupy
TS – technologická šachta
VO – výtokový otvor
VSF – vstupní filtrace
ZN – nerezový boční žebřík
ZR – záskoková rozvodnice

LEGENDA PLOCH

vodní plochy
biologická část
objekty technologie
betonová plošná dlažba
konstrukce moře
tramaté plochy, svahování
stávající zpevněné plochy
stávající parkovací plochy
beachvolejbalové hřiště

LEGENDA

stávající stav
nový stav

LEGENDA TECHNOLOGIE

sání vody ze skimmeru PVC d90x 2,8
sání vody ze spodní výpusti PVC d110x 2,7
sání z bazénu/výtlak (pro vodní prvek) PVC d250 x 6,2;d180 x 4,4;d160 x 4,0
spodní vypouštění biotopu / biologie PVC DN125
výtlak vody z čerpadel na filtry PVC d110x 2,7
přepad do/z biologické části PVC d110x 2,7

LEGENDA IS - STÁVAJÍCÍ

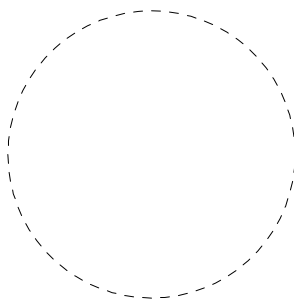
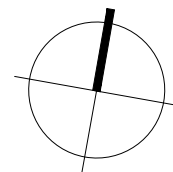
stávající kanalizační stoka – PVC DN 400
stávající vodovodní řad

LEGENDA IS - NOVÉ

areolový rozvod pitné vody HDPE 100 d25x 1,8
přeložka vodovodu
areolové vedení kanalizace
areolové rozvody NN
areolové venkovní osvětlení

POZNÁMKY

- vedení vnitřní technologie biotopu je znázorněno orientačně, bude přizpůsobeno podmínkám stavby
- při souběhu inženýrských sítí musí být dodrženy minimální odstupové vzdálenosti dle ČSN 73 6005 - Prostorové uspořádání sítí technického vybavení
- inženýrské sítě budou v místě křížení vloženy do chráničků
- trasy vedení inženýrských sítí jsou orientační, přesná poloha sítí bude vytýčena před započítáním stavby
- oplocení areálu kopíruje niveletu stávajícího či upraveného terénu



0,000 = 249,65 m n. m. (Bpv) HRANA BIOTOPU

generální projektant: BAPO s.r.o., Sušilovo nám. 423/47, 683 01 Rousínov		zodpovědný projektant: Ing. Milan BARTÁK		výpracoval: Ing. Michaela Mrnová Ing. arch. Václav Slovák	
Kraj: Moravskoslezský		obec: Studénka		datum: 06/2017	
investor: Město Studénka, nám. Republiky 762, 742 13 Studénka		akce – název, místo:		formát: 4 x A4	
část projektu: C - Situační výkresy		výkres: Celkový situační výkres		etapet: DUR + DSP	
měřítko: 1 : 500		zakázkové číslo: 9/2017		číslo výkresu: C2	